



Imkerverein Neulichtenberg
Obmann Manfred Pointner

Staubgasse 52
4201 Eidenberg

Datum: 31.03.2017
Rechnungsnummer: 17058
Unsere UID: ATU 65478048
AT96 3445 0800 0241 7988

RECHNUNG

Artikel	Anzahl	Einzelpreis	Gesamtpreis
Mittelwände rückstandsarm	100,00 kg	16,80 €	1680,00 €
Summe			1680,00 €
Mehrwertsteuer 20%			336,00 €
Zu zahlender Betrag			2016,00 €

Der Betrag ist zahlbar innerhalb von 14 Tagen auf das oben genannte Konto.
Die Ware bleibt bis zur vollständigen Bezahlung unser Eigentum.

Gerichtsstand Ried im Innkreis

Ceralyse Am Holzhof 54 * D-29221 Celle

C.E. Roeper

**Hans Duncker Str. 13
21035 Hamburg**

Am Holzhof 54
D-29221 Celle
Telefon 0 51 41 - 6068
Fax 0 51 41 - 25225
mobil 0171 / 9528399
info@ceralyse.de
www.ceralyse.de

Certificate of Analysis : M-9645 / 15

Sample number : M-9645
Receipt of sample : 22.01.15
Specification of sample : New Zealand beeswax, raw
batch 102. 071
Amount : about 100 g
Collection of sample : Customer
Sample container : bag of PE
Sub-contracts : not awarded
Remark : The results only apply to the tested items stated above

Results

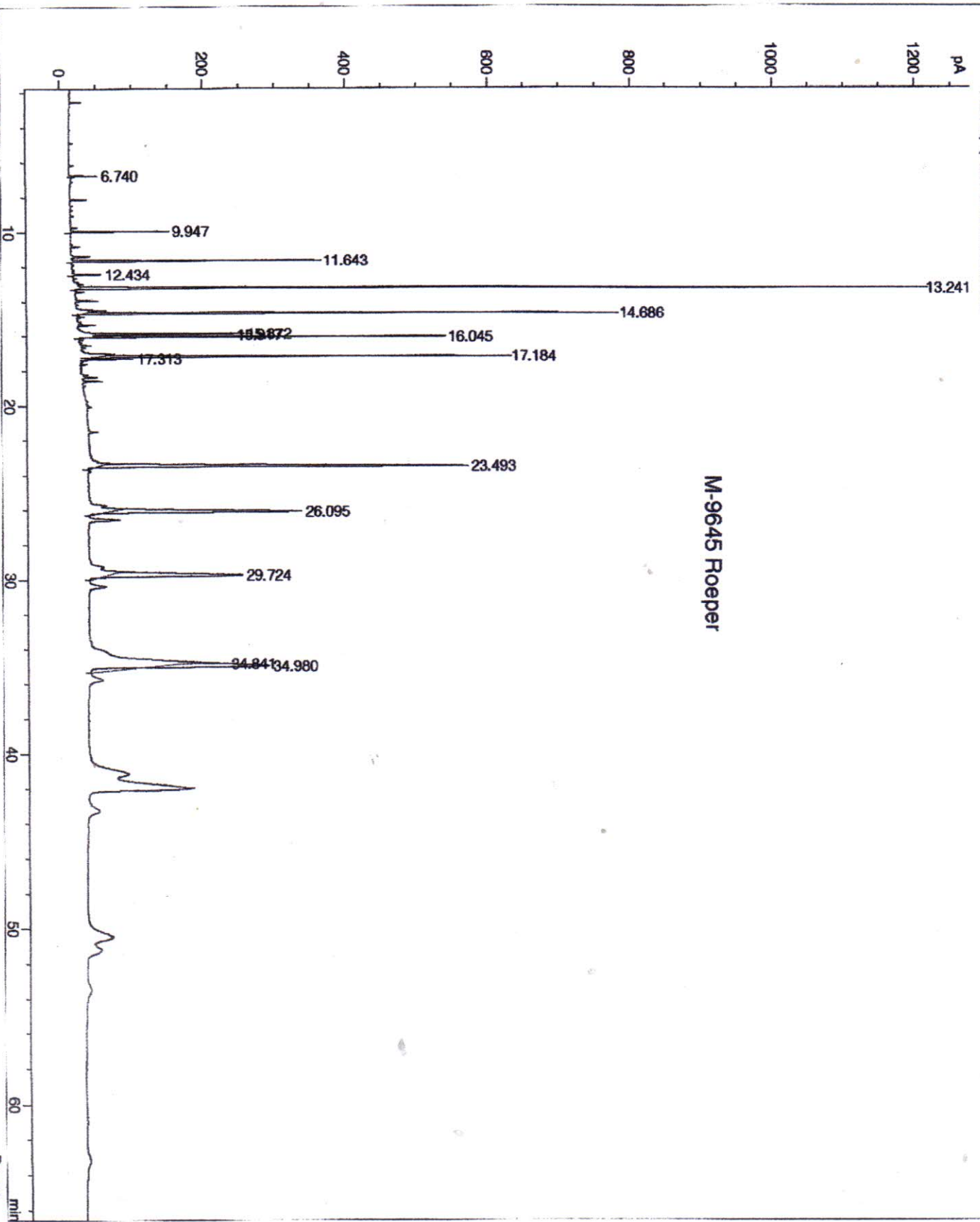
Parameter	Value	allowed Value
	M-9645/ 15 batch 102. 071	
GC-Fingerprint	GC shows no adulterations	
Hydrocarbons DGF-M-V-6	14.0 %	14.5 %

Judgement

The GC-Fingerprint and the amount of hydrocarbons of the sample comply with a pure beeswax

Celle, January 23th 2015


Dipl. Ing (FH). Hj. Roth



Ceralyse Am Holzhof 54 * D-29221 Celle

C.E. Roeper GmbH & Co.
Hans-Duncker Straße 13

21035 Hamburg

Certificate of analyse M-9645-15

Celle, 28.01.15

Project: New Zealand Beeswax batch 102. 071

Residues of Pesticides

Testmethod: Solvent extraction after adding internal deuterated standards, separating parts of matrix by freezing, cleaning of extract, measuring in extract with capillary gas chromatography with mass spectrometry detection - (3 significant traces of masses), quantification with internal and external standards.

List of the determined Pesticides

Positiv results (fatprint) / Limit of detection in mg/kg

Parameter	M-9645-15 Batch 102.071		
Acephat	< 0,1	DDD, o,p-	< 0,03
Alachlor	< 0,1	DDD; p,p-	< 0,03
Aldrin	< 0,05	DDE, o,p-	< 0,03
Azinohos-ethyl	< 0,1	DDT, o,p-	< 0,05
Acinphos-methyl	< 0,1	DDE, p,p	< 0,05
Bromophos-ethyl	< 0,05	DDT, o,p-	< 0,05
Bromophos-methyl	< 0,05	DDT, p,p-	< 0,05
Brompropylat	< 0,1	Deltamethrin	< 0,1
Chlordan cis	< 0,05	Diazinon	< 0,1
Chlordan trans	< 0,05	Dichlofluamid	< 0,03
Oxy-Chlordan	< 0,05	Dichlorphos	< 0,1
Chlorfenvinphos	< 0,1	Dicofol	< 0,2
Chlorpyriphos-ethyl	< 0,1	Dieldrin	< 0,03
Chlorpyriphos-methyl	< 0,1	Endosulfan, alpha	< 0,1
Chlortal-dimethyl	< 0,01	Endosulfan, beta	< 0,1
Coumaphos	< 0,1	Endosulfansulfat	< 0,1
Cyflutrin	< 0,1	Endrin	< 0,05
Lambda-Cyhalothrin	< 0,1	Ethion	< 0,05
Cypermethrin	< 0,2		

